

医薬品の開発をご支援します

パインバレー研究企画 に

お任せください！

医薬品研究・開発をご支援するため、
技術分析、ライセンス交渉などご相談
に応じます

サービス1

候補品評価

サービス2

ベンチャー
投資

サービス3

ライセンス

17年にわたる医薬品（がん領域）研究に加え、10年に
およぶ事業開発（ライセンスおよび米国における投資業務）
をあわせ、国内トップクラス製薬企業における27年の経験
があります。

詳しくは裏面をご覧ください ▶



Pine Vally
Research Consulting

パインバレー研究企画

〒567-0047 大阪府茨木市美穂ヶ丘10-1

大阪大学 核物理研究センター内

[E-mail]info@pine-valley.jp

[web]https://www.pine-valley.jp

コンサルティング内容

医薬品の技術評価

大阪大学 特任教授
放射性医薬品の研究開発コンソーシアム支援

日本医療研究開発機構 評価・推進委員
癌領域数十件の評価、特定案件の推進

名古屋大学 特任教授
臨床研究中核病院支援

バイオベンチャー投資

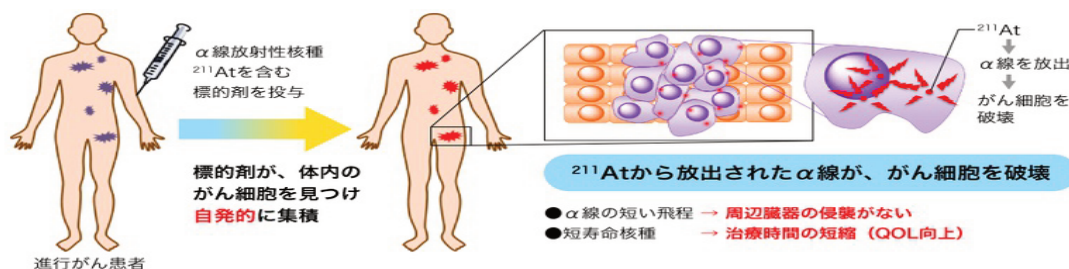
TAKEDA RESEARCH INVESTMENT, USA 副社長
\$100Mの予算管理・投資4件担当

(株)新日本科学 経営企画副本部長
ライセンス担当

医薬品ライセンス

武田薬品工業 事業開発部
導入数件（最大\$450M）および導出数件
ロトリガ（高脂血症）は売上300億

バイオベンチャー技術評価、企業照会への助言20件



業務受託先

(一社) 量子アプリ社会実装コンソーシアム

<https://www.rcnp.osaka-u.ac.jp/~qass/index.html>

知的財産戦略ネットワーク (株)

<http://www.ipsn.co.jp/>